

RENTAPLATS
60x60x90cm

NEVERA CUINA
60x60x90cm

CONGELADOR
60x60x90cm

BARRA
42x115cm

NEVERA BAIXA
150x55x85cm

ESPAI
TREBALL
50x150x90cm

FORN

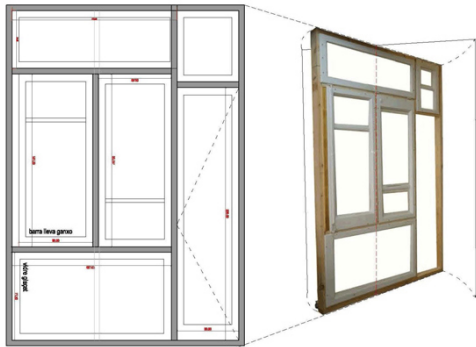
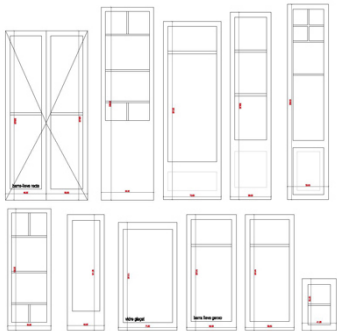
CAFETERA
50x75x42cm

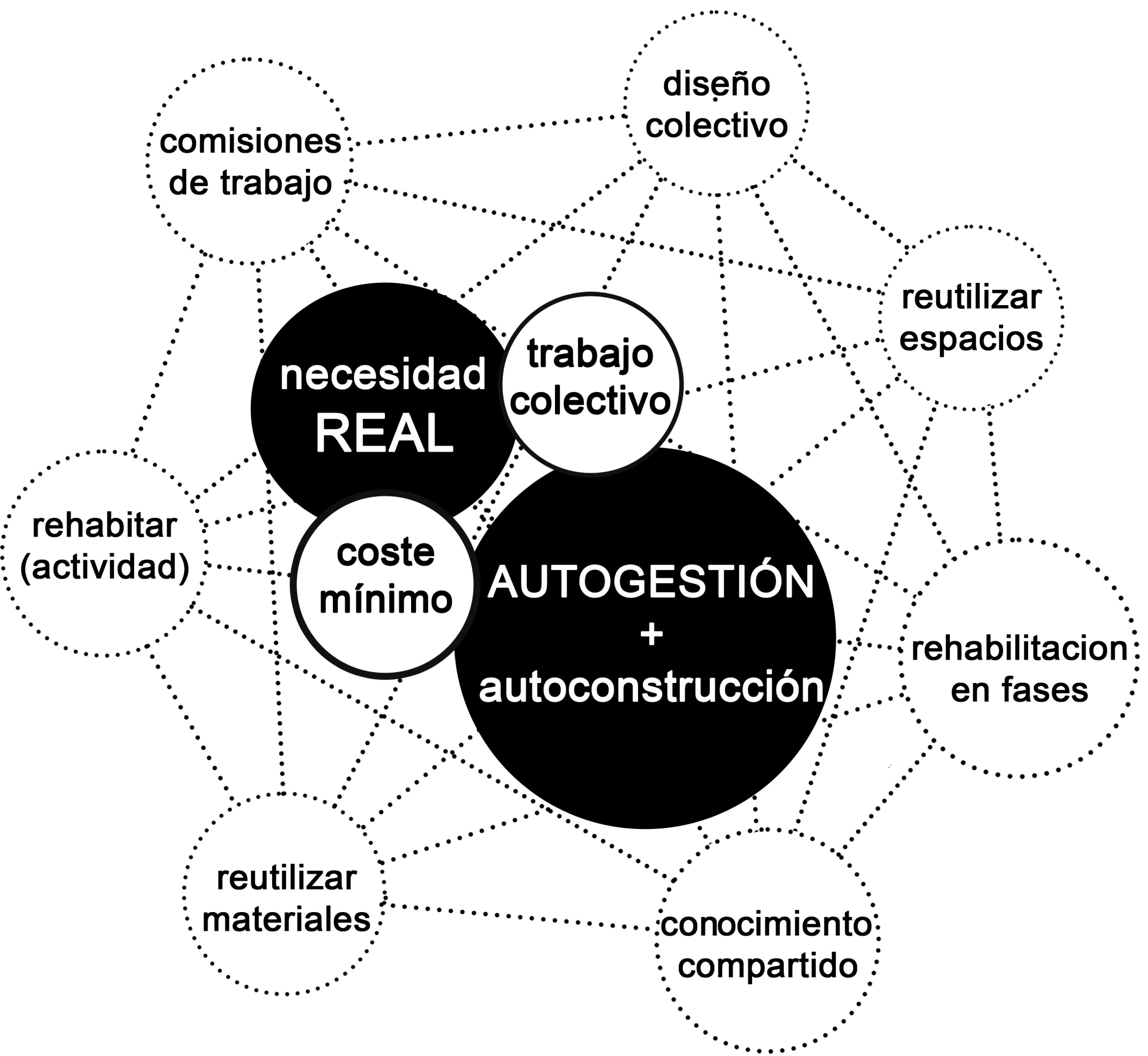
NEVERA BAIXA
150x55x85cm

MICROONES
50x75x42cm

ESPAI NET
42x115cm

ACCÉS
BIBLIOTECA





**necesidad
REAL**

**trabajo
colectivo**

**diseño
colectivo**

**reutilizar
espacios**

**AUTOGESTIÓN
+
autoconstrucción**

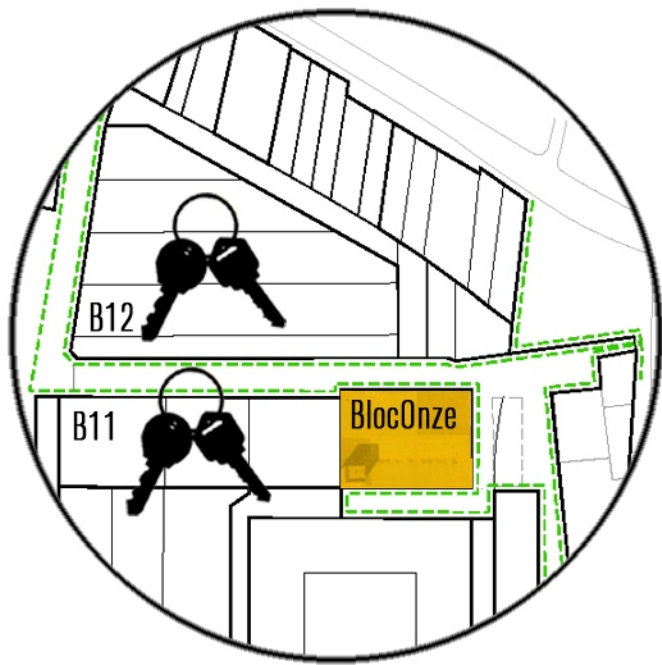
**coste
mínimo**

**rehabilitación
en fases**

**rehabitar
(actividad)**

**conocimiento
compartido**

**reutilizar
materiales**



indemnitzacions
 entrada a naus B11 i B12
 medir i treballar totes les naus
 parlar de cessions
 estudiar rehabilitacions

gener 2013

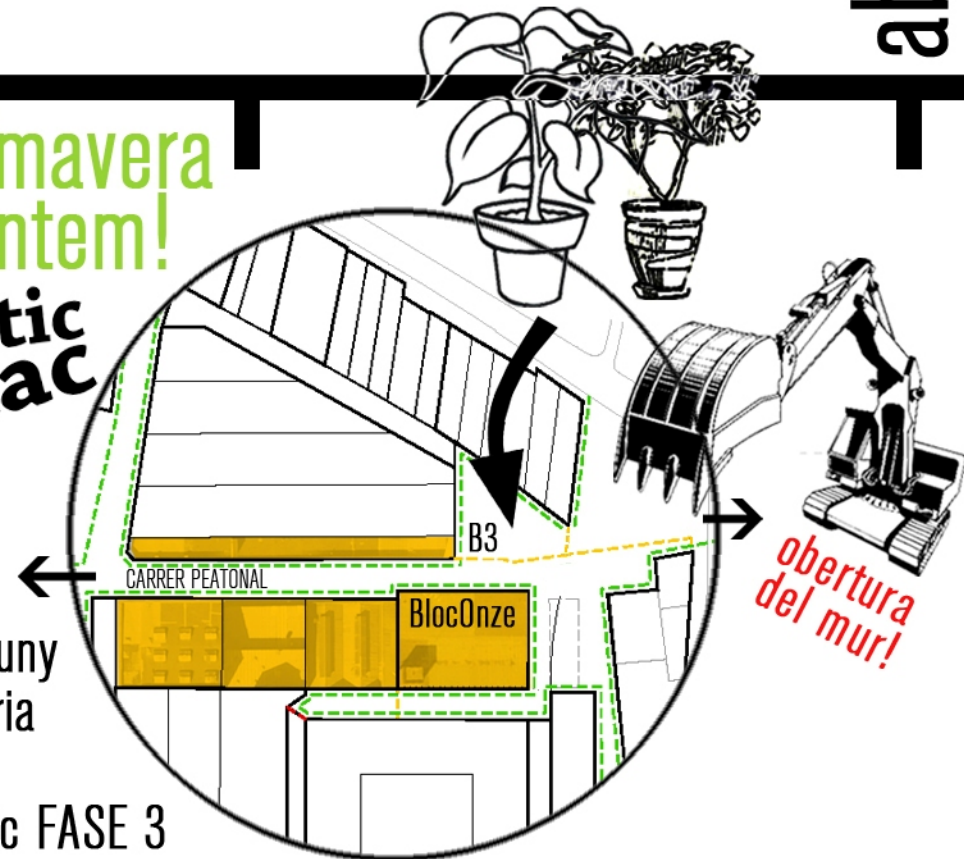


gener

abril

a la primavera
 ens plantem!

tic
 tac



obertura carrer Onze de juny
 enderroc mur plaça Pelleria
 horts urbans a Bloc 3
 disseny projecte urbanístic FASE 3
 (Plataforma-districte)





TIC TAC



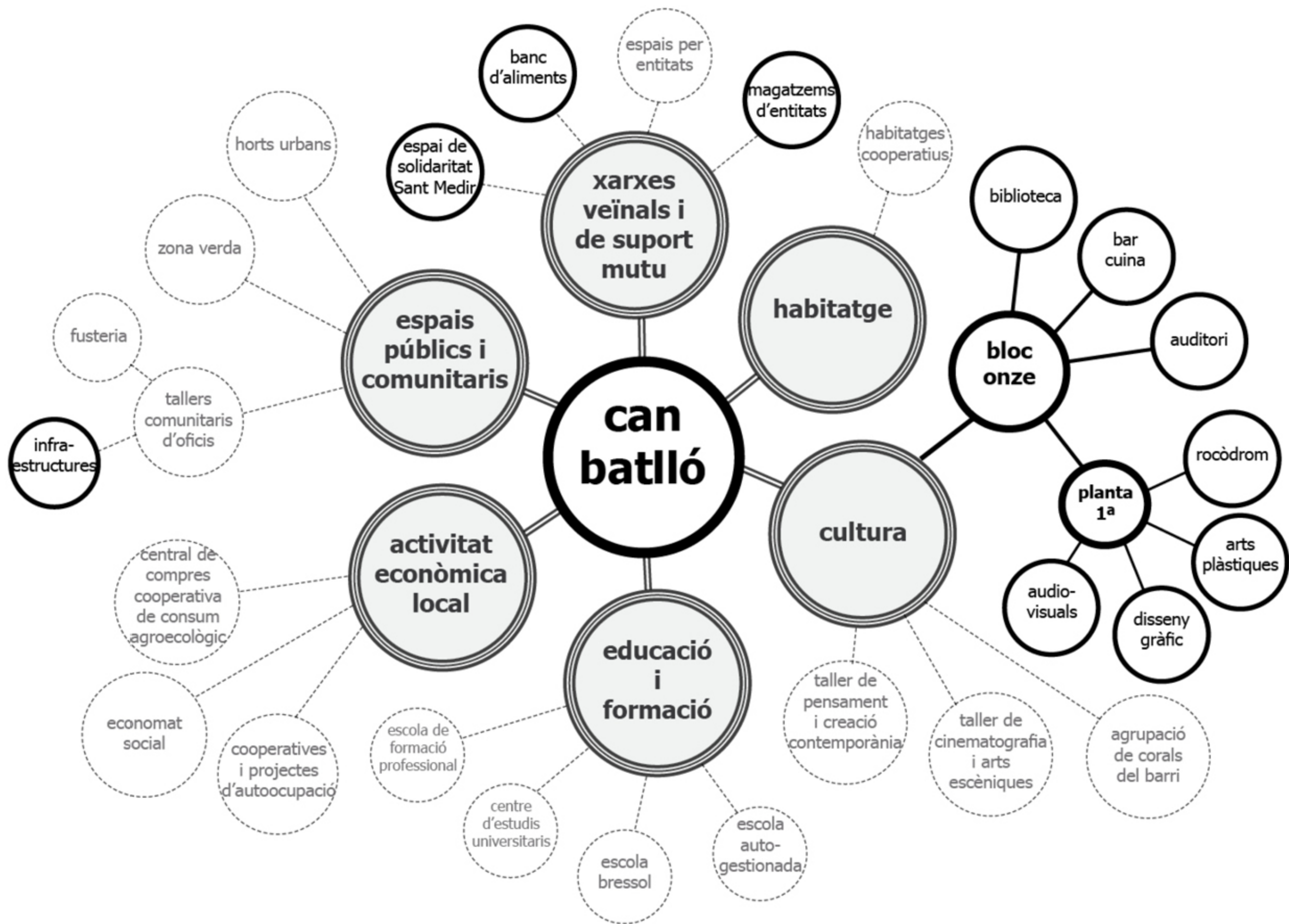
JA

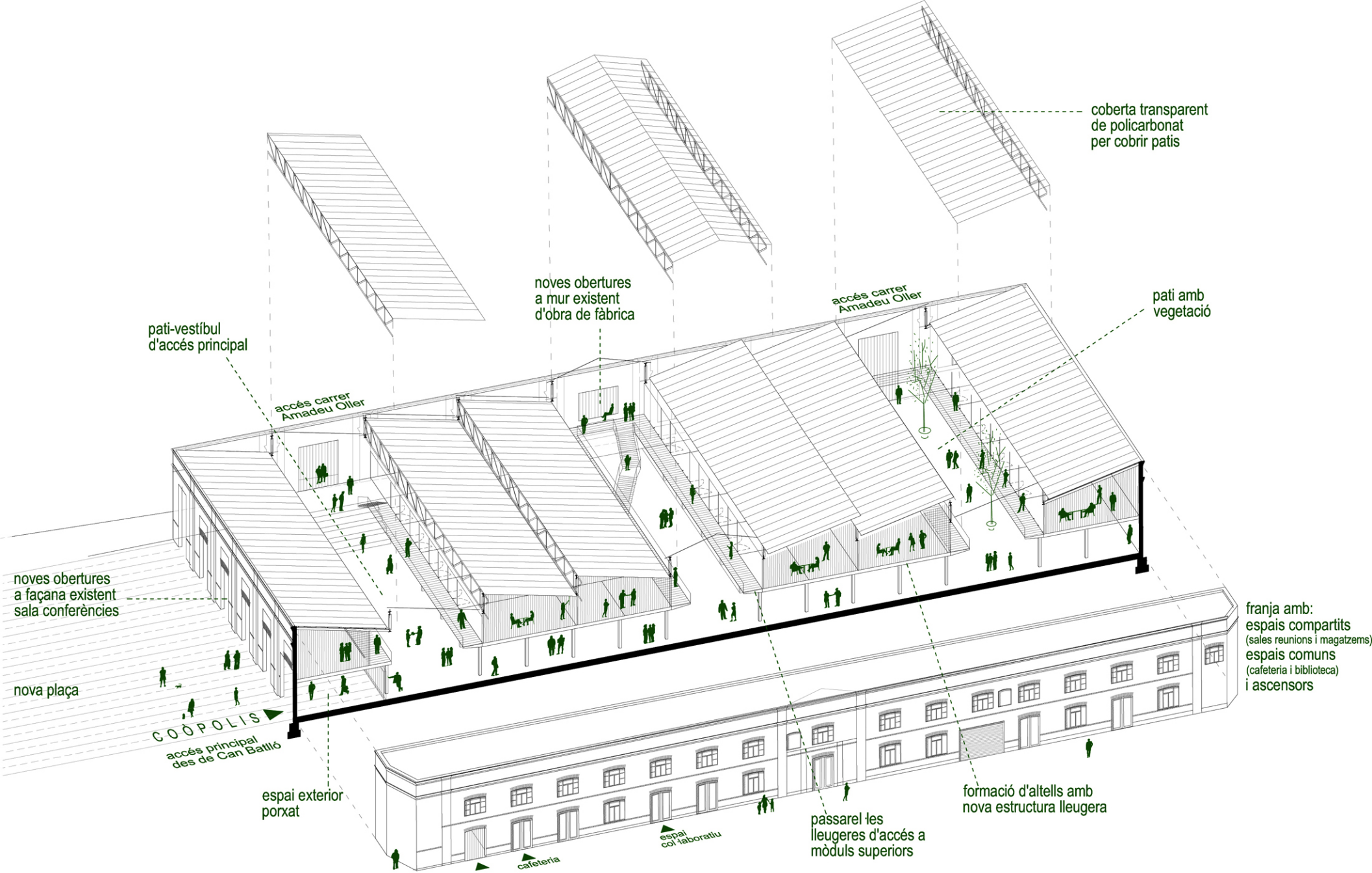
PRIMAVERA ...
TIREM EL MUR!

2013



35 ANYS DE
VERGONYA!
11 DE JUNY
ENTREM A
CAN BATLLÓ
2011





pati-vestíbul
d'accés principal

accés carrer
Amadeu Olier

noves obertures
a mur existent
d'obra de fàbrica

accés carrer
Amadeu Olier

coberta transparent
de policarbonat
per cobrir patis

pati amb
vegetació

noves obertures
a façana existent
sala conferències

nova plaça

COÓPOLIS
accés principal
des de Can Batlló

espai exterior
porxat

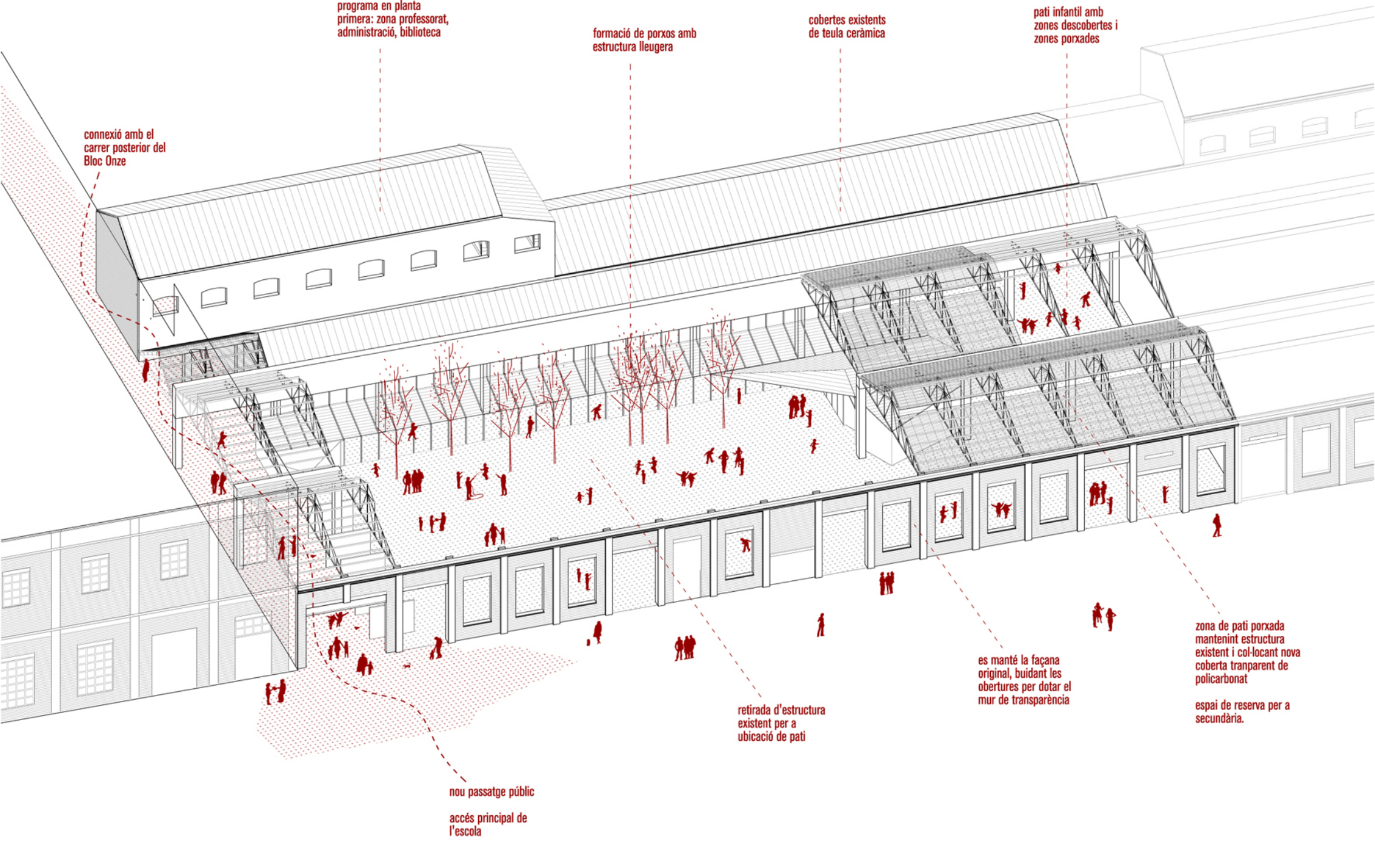
cafeteria

espai
col·laboratiu

passarel·les
lleugeres d'accés a
mòduls superiors

formació d'altells amb
nova estructura lleugera

franja amb:
espais compartits
(sales reunions i magatzems)
espais comuns
(cafeteria i biblioteca)
i ascensors



programa en planta
primera: zona professorat,
administració, biblioteca

formació de porxos amb
estructura lleugera

cobertes existents
de teula ceràmica

pati infantil amb
zones descobertes i
zones porxades

connexió amb el
carrer posterior del
Bloc Onze

zona de pati porxada
mantenint estructura
existent i col·locant nova
coberta transparent de
policarbonat

espai de reserva per a
secundària.

es manté la façana
original, buidant les
obertures per dotar el
mur de transparència

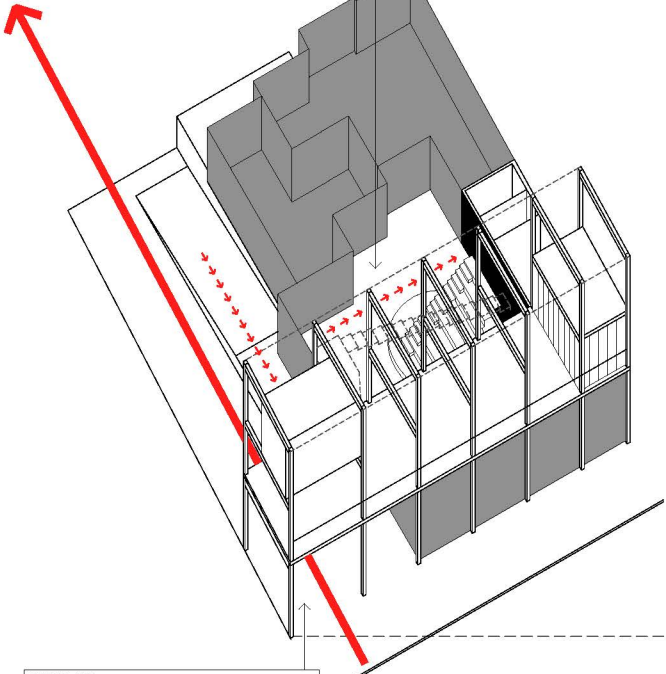
retirada d'estructura
existent per a
ubicació de pati

nou passatge públic
accés principal de
l'escola

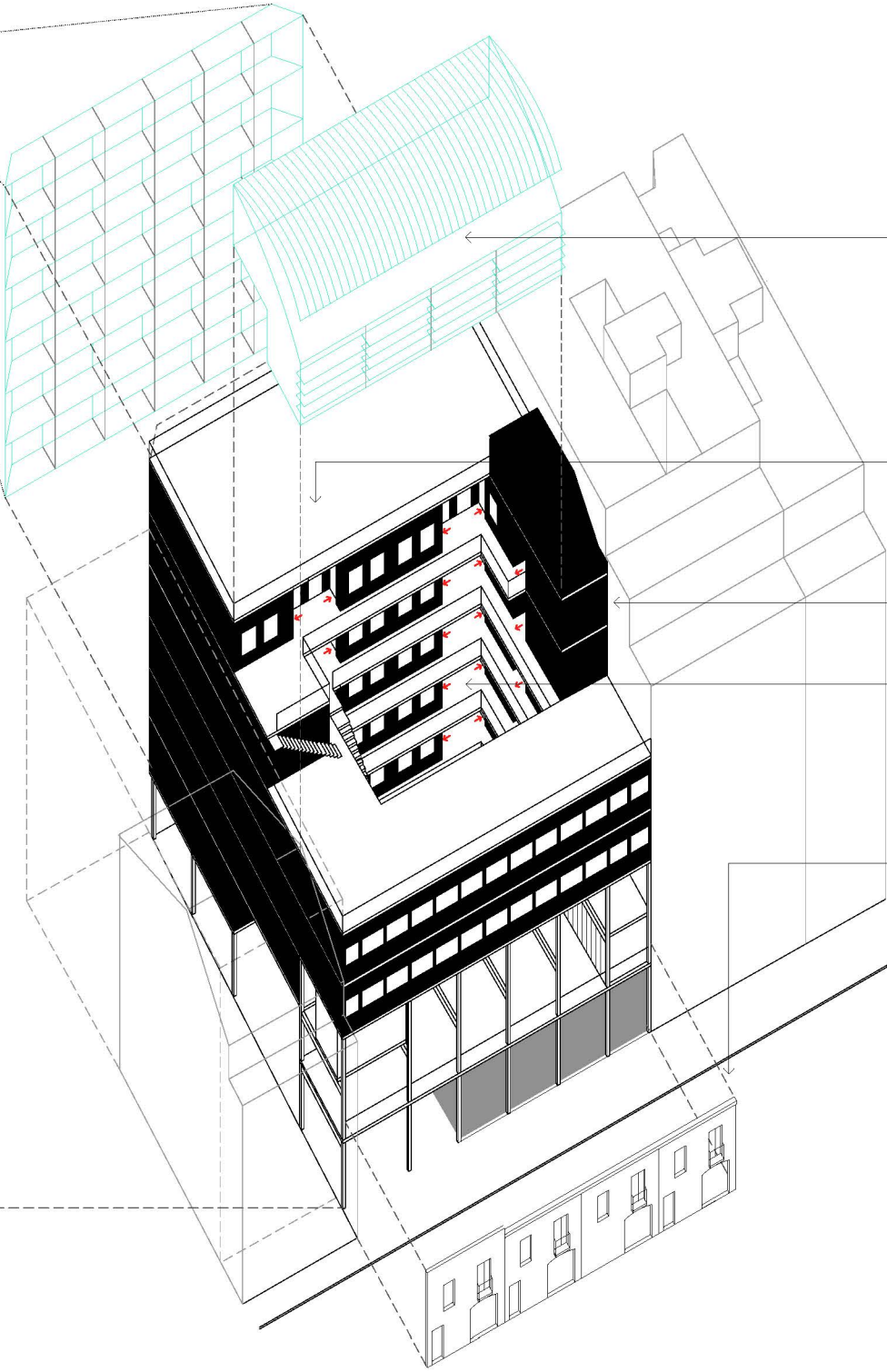
SOL
orientació sud

CONTINUITAT DELS ESPAIS DE RELACIÓ
pati, espai polivalent, passeres i terrats, espais de relació amb continuïtat

ESPAIS COMUNITARIS EN PLANTA BAIXA
TRANSICIÓ PÚBLIC- COMÚ - PRIVAT
recorregut des del carrer fins arribar als habitatges, passant per els espais comunitaris col·locats en planta baixa.



PASSATGE
donar continuïtat al c/harzenbusch, permetent una connexió directa entre la bordeta i el parc de can batlló. Accés principal a l'edifici.



SOSTENIBILITAT
galeries, cobrició del pati i màximes alçades per aconseguir el millor compartament bioclimàtic.

DENSIFICAR LA FAÇANA SUD
aconseguir el màxim número d'habitatges amb òptimes condicions de captació i aïllament

ENTRE MITGERES
volumetria que reconeix les mitgeres veïnes i s'hi agafant per tancar el pati

PATI CENTRAL (CORRALA)
centre de la casa, el cor de l'edifici, espai de circulació, accés, relació, convivència.

ESCALA HISTÒRICA
espai polivalent recuperant la cota dels terrats històrics.